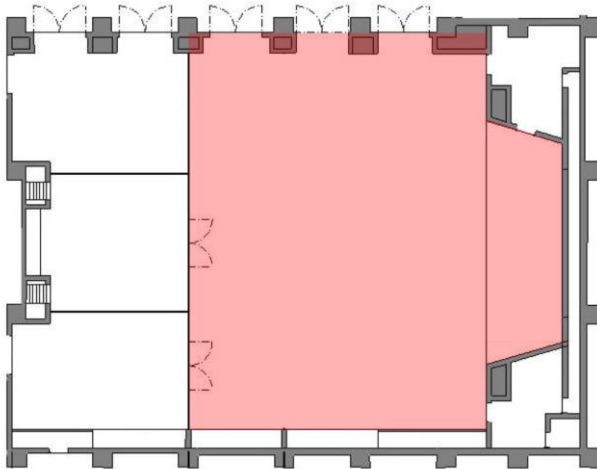


【パーティ形式】 中会議室A + 通路

広さ・収容人数	広さ：198.52㎡（約60坪） 最大収容人数：立食100名		
予約時間帯	午前 (9:00~12:00)	午後 (13:00~17:00)	夜間 (18:00~21:00)
料金	75,167円	90,357円	101,725円

■会場図



備品料金	
会議用机	無料
会議用椅子	無料
プロジェクター追加	11,000円/台
スクリーン追加	5,500円/台
ホワイトボード	5,500円/台
OHP	8,800円/台
ワイヤレスマイク・スタンド	2,200円/セット
有線マイク・スタンド	2,200円/セット
ピンマイク	2,200円/個
演台	880円/台
花台	440円/台
レーザーポインタ	440円/台

■ご予約に際しての注意事項

- ・ご利用6か月前から予約受付可能です。
- ・ご予約は「午前」「午後」「夜間」の時間セット貸となります。時間単位でのご予約は出来ません。
- ・上記会議室料金は室料のみとなります。ケータリング料金は含まれておりません。
- ・上記会議室料金には「備え付けプロジェクター・スクリーン×1、会議用机・椅子」料金と「レイアウト変更料」を含んでおります。他備品は上記備品料金表をご確認下さい。
- ・ケータリングは指定の業者をご紹介します。指定業者以外のケータリング業者をご利用頂く場合は、準備・片付け等の時間を含めた時間をご予約下さい。（指定業者利用の場合は、会議室予約時間外に準備・片付けを行います）

■ご利用に際しての注意事項

- ・会場レイアウトについては、ケータリング業者とお打合せの上、ご利用5日前までにご教示下さい。
- ・ご利用当日は、直接B1Fの会場までお越し下さい。
- ・開錠に常駐者が不在の為、荷物お預かり（事前荷物送付も含む）はお断りしております。
- ・会場内は禁煙となります。喫煙の際はビルしての喫煙所をご利用下さい。（1Fにございます）

※必ずHPのご利用規約をご確認下さい※